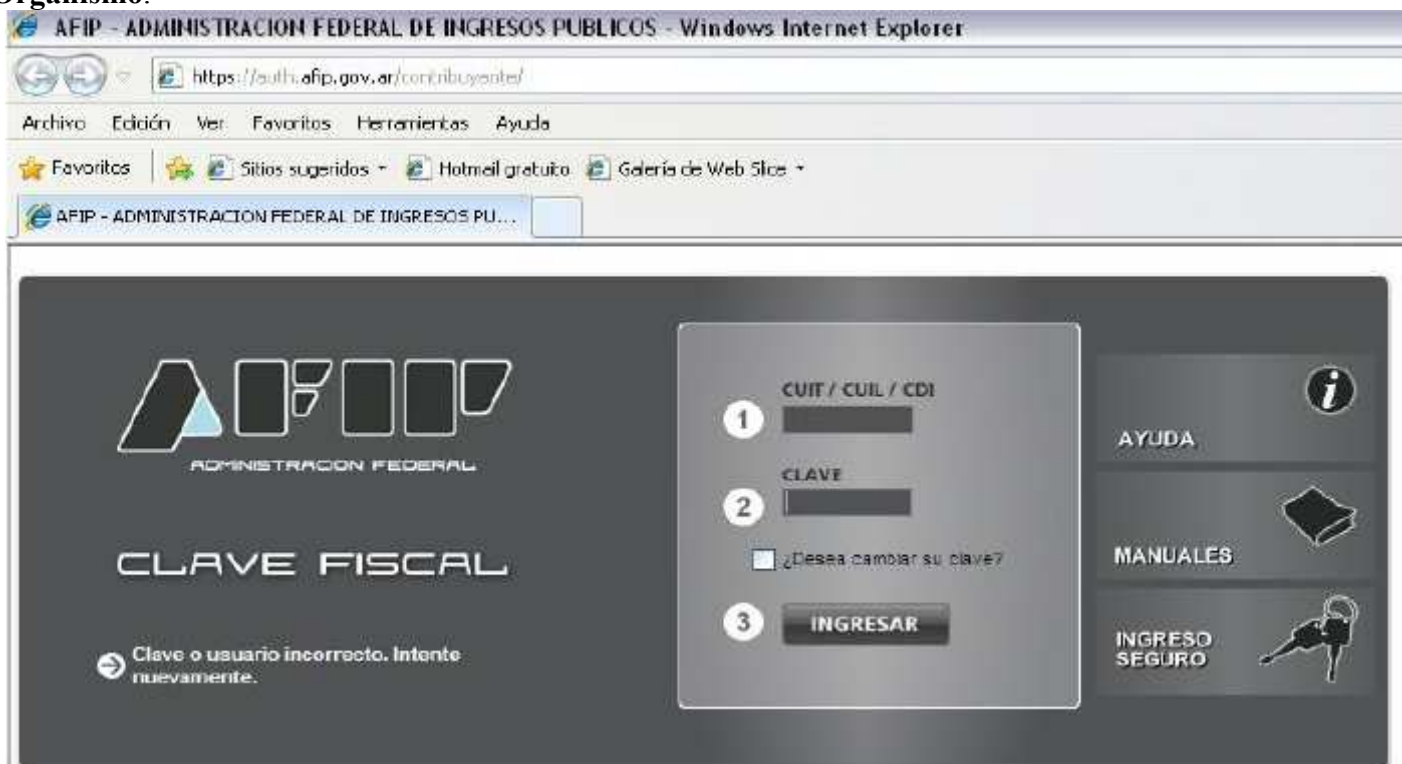


Alta del servicio en AFIP. Servicio Solicitud de Permisos para MM y CC.

PASO 1:

Ingresar a la página de AFIP (www.afip.gov.ar) y autenticarse con su “Clave Fiscal” otorgada por dicho Organismo.



PASO 2:


El sistema desplegará el listado de servicios que tiene incorporados a su “Clave Fiscal”. Deberá presionar sobre el servicio denominado “Administrador de Relaciones de Clave Fiscal”.



PASO 3:

A los efectos de dar de alta el servicio deberá presionar “Nueva Relación”.

Administrador de Relaciones

 Bienvenido Usuario .
Actuando en representación de

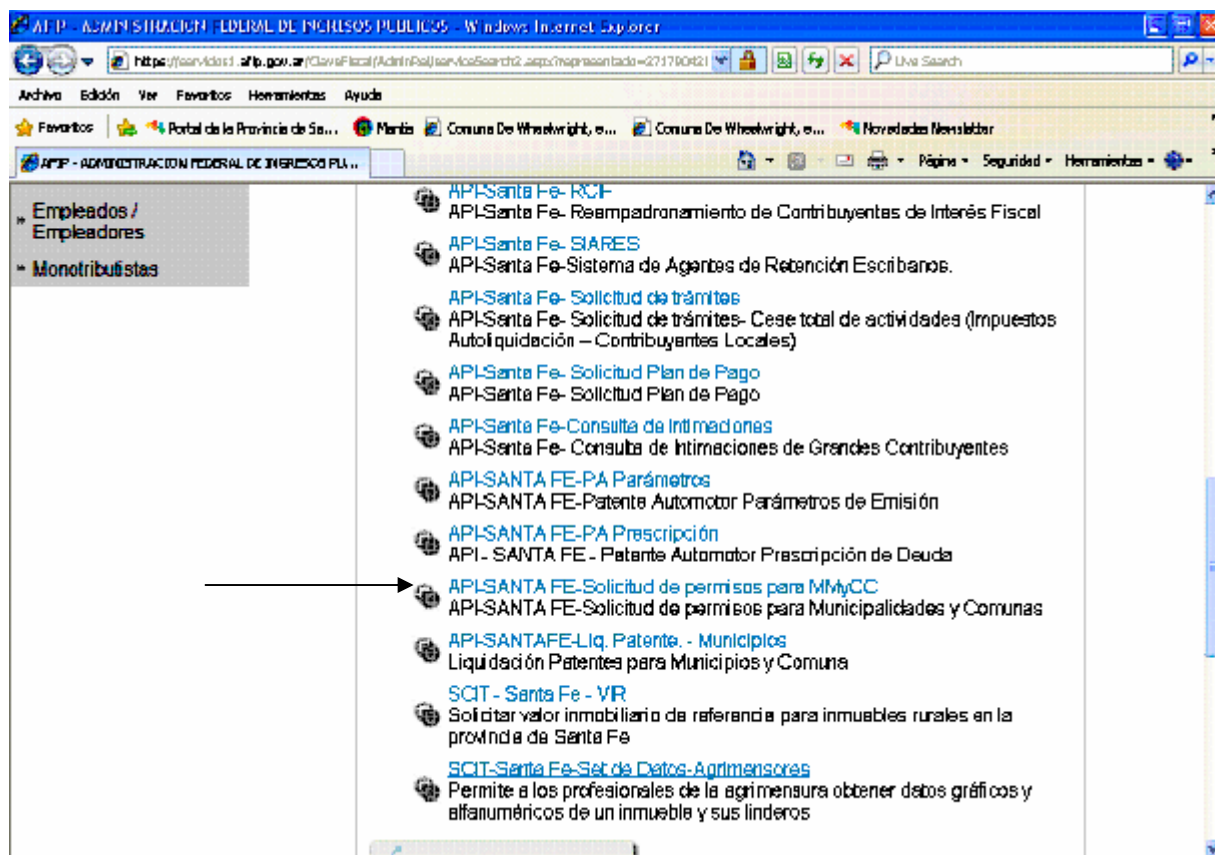
Servicio Administrador de Relaciones

Este servicio le permite gestionar (incorporar y revocar) autorizaciones para operar servicios en nombre suyo o de la persona que represente. Las operaciones generan formularios oficiales AFIP. Los mismos se abren en ventanas emergentes para su mayor facilidad en la operación. Por favor tenga en cuenta esto a la hora de configurar su navegador.

<ul style="list-style-type: none">• Utilizando el botón "Adherir Servicio" podrá asociar un servicio a su Clave Fiscal. Esta es una nueva opción más simple y rápida de utilizar. Tenga en cuenta que el mismo no es válido para habilitar un servicio en representación de otra persona.• Utilizando el botón "Nueva Relación" podrá generar nuevas autorizaciones para utilizar servicios. Las autorizaciones podrán ser para Ud. mismo o bien para autorizar a otras personas para acceder a algún servicio en su nombre.• Utilizando el botón "Consultar" podrá buscar las distintas relaciones existentes para su persona, discriminados por Representantes (Personas que lo representan a Ud.) y Representados (Personas que Ud. representa).	<div style="background-color: #0070c0; color: white; padding: 5px; margin-bottom: 10px; border: 1px solid #0070c0;">ADHERIR SERVICIO</div> <div style="background-color: #0070c0; color: white; padding: 5px; margin-bottom: 10px; border: 1px solid #0070c0; border-radius: 15px;">Nueva Relación</div> <div style="background-color: #0070c0; color: white; padding: 5px; border: 1px solid #0070c0;">CONSULTAR</div>
--	---

PASO 4:

En la pantalla siguiente deberá presionar el botón del Organismo al que corresponde el Servicio a delegar, en este caso “API”. Luego presionar “Servicios Interactivos” y por último el servicio “API – Santa Fe – Municipalidades y Comunas”.



PASO 5:

Corroborada la totalidad de la información presione el botón "CONFIRMAR".

The screenshot shows the 'Administrador de Relaciones' (Relationships Administrator) interface in Internet Explorer. The browser title is 'AFIP - ADMINISTRACION FEDERAL DE INGRESOS PUBLICOS - Windows Internet Explorer'. The address bar shows the URL: <https://servicios.afip.gov.ar/ClaveFiscal/AdminRel/RelationAct.aspx?accesoriedad=273025544056/representante=879025644056/serviciname=web3/>. The page header includes the AFIP logo and the title 'Administrador de Relaciones'. On the left, there is a navigation menu with options: 'Acceda con Clave Fiscal: CUIT / CUIL / CDI', 'ABC-Consultas y Respuestas', 'Agenda de vencimientos', 'Biblioteca Electrónica', 'Compras', 'Canales de Contacto', and 'Estadísticas'. The main content area features a 'Bienvenido Usuario' message and a form titled 'Incorporar nueva Relación'. The form includes fields for 'Autonzante (Dador)', 'Representado', 'Servicio' (set to 'AP-Santa Fe-'), and 'Representante'. There are 'BUSCAR' buttons for the 'Servicio' and 'Representante' fields, and a 'CONFIRMAR' button at the bottom of the form.

AFIP

Administrador de Relaciones

Bienvenido Usuario.
Actuando en representación de

Incorporar nueva Relación

Autonzante (Dador)

Representado

Servicio AP-Santa Fe- (Nivel de seguridad mínimo requerido) **BUSCAR**

Representante [Clave Fiscal Nivel.] **BUSCAR**

CONFIRMAR